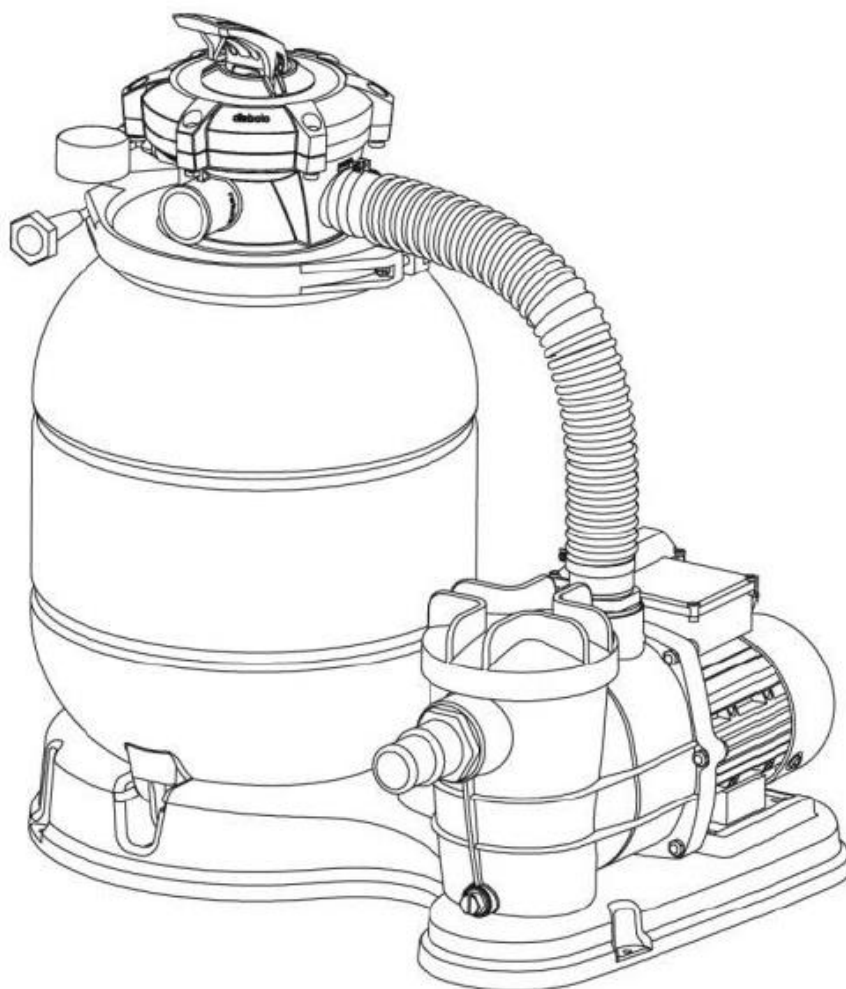


# Manual de Instrucciones

Filtro de arena con bomba



Por favor, lea y respete las instrucciones de uso e indicaciones de seguridad antes de la puesta en marcha

¡Reservado el derecho a modificaciones técnicas!

Debido a continuos desarrollos, ilustraciones, pasos operativos y datos técnicos pueden diferir ligeramente.

FILTRO MARCA TILLVEX® Producido por: DWD-Company GmbH & Co. KG – Am Eifeltor 20a – 50997 Köln – Germany

Teléfono: +4922134809900

E-mail: [info@dwd-company.de](mailto:info@dwd-company.de)

Bomba de recirculación marca “JADE” made in china.

Lea y siga las instrucciones de funcionamiento y la información de seguridad antes de usarlo por primera vez.

¡Se reservan cambios técnicos!

Debido a nuevos desarrollos las ilustraciones, los pasos de funcionamiento y los datos técnicos pueden variar ligeramente.

## Introducción

Gracias por comprar este producto de calidad, Para minimizar el riesgo de lesiones por incendio o descarga eléctrica, instamos a nuestros clientes a tomar precauciones de seguridad básica al utilizar este dispositivo. Lea atentamente las instrucciones de funcionamiento y asegúrese de haber comprendido su contenido

Utilice siempre una conexión eléctrica con conexión a tierra con el voltaje de red adecuado. Encontrará la tensión de red correspondiente en la placa de características. Si tiene dudas sobre la conexión eléctrica a tierra, haz que la revise un profesional calificado. Nunca utilice un cable eléctrico defectuoso.

No inspeccione la parte eléctrica del filtro en condiciones de, estanque a presión, un ambiente mojado o húmedo, cuando esté mojado y protéjalo de la luz solar directa. Instale este dispositivo en un lugar seguro para que nadie pueda pisar el cable, caerse o dañarlo. Desconecte el enchufe antes de limpiarlo y utilice únicamente un paño húmedo para limpiarlo. Evite el uso de agentes de limpieza y asegúrese de que no entre líquido en la parte eléctrica de la bomba.

La parte eléctrica del dispositivo no contiene piezas que el usuario pueda inspeccionar o reparar. Deje el mantenimiento, ajuste y reparación a personal técnico calificado. Y en caso de intervención no autorizada, la garantía de 1 año ya no es válida! Guarde estas instrucciones de operación en un lugar seguro.

## Indicaciones de seguridad



### **TENER CUIDADO:**

El uso de este dispositivo en cuerpos de agua estancados, estanques de jardín o piscinas, así como en sus alrededores, el uso del aparato solo está permitido con un interruptor diferencial con una corriente nominal de activación de hasta 30 mA (según VDE 0100, parte 702 y 738).

Este dispositivo no está diseñado para ser utilizado por personas (incluidos niños) con capacidades físicas, sensoriales y mentales disminuidas o con falta de experiencia y/o conocimiento real, a menos que estén supervisados por una persona responsable de su seguridad o sigan las instrucciones proporcionadas.

Se debe supervisar a los niños para asegurarse de que no jueguen con el dispositivo.



### **ATENCION:**

- Realice una inspección visual del dispositivo antes de cada uso. No utilice el dispositivo si los dispositivos de seguridad están dañados o desgastados. Nunca anule las normas de seguridad.
- Utilice el dispositivo exclusivamente según el fin previsto indicado en las instrucciones de uso.
- Usted es responsable de la seguridad del entorno de trabajo.
- Si el cable o enchufe resultan dañados debido a influencias externas, no se debe reparar el cable, hay que sustituido por uno nuevo. Este trabajo solo puede realizarlo un electricista.
- La tensión indicada en la placa de características del aparato de tención alterna de, 220 V AC, debe corresponder a la tensión de red existente.
- Nunca levante, transporte ni fije el dispositivo utilizando el cable de alimentación.
- Asegúrese de que la conexión del enchufe eléctrico este colocada en un área a prueba de inundaciones y este protegida de la humedad
- Antes de trabajar en el filtro del estanque, desconecte el dispositivo sacando el enchufe de la toma de corriente.

- Evite exponer el aparato a un chorro de agua directa o a la lluvia.
- El usuario es responsable del cumplimiento de las normas de instalación y seguridad específicas de la ubicación. Si fuera necesario, consulte a un electricista.
- Los daños resultantes de habitaciones inundadas debido a un mal funcionamiento del dispositivo deben evitarse mediante las medidas adecuadas, (instalación de sistema de alarma, bomba de reserva).
- En caso de mal funcionamiento los trabajos de reparación solo pueden ser realizados por un electricista calificado o el servicio de la empresa responsable.
- El dispositivo no debe funcionar en seco o con el puerto de entrada completamente cerrado. La garantía del fabricante dejara de ser válida si el daño se debe a un funcionamiento en seco.
- El dispositivo no debe utilizarse en circuitos del agua potable.
- El dispositivo debe instalarse fuera del agua.
- Debe estar garantizado que el filtro no pueda caer al agua.
- Coloque el dispositivo de forma que no esté expuesto a la radiación solar directa.
- El filtro de presión para estanque debe fijarse horizontalmente con tornillos en un lugar de montaje adecuado.
- Las boquillas escalonadas de manguera deben cortarse, en caso necesario, al diámetro de manguera correspondiente.
- Conecte mangueras y abrazaderas de manguera.



#### **ADVERTENCIA:**

### **Lea atentamente todas las indicaciones de seguridad y las instrucciones.**

El incumplimiento de las normas y reglamentos de seguridad puede provocar una descarga eléctrica, un incendio y/o lesiones graves. Guarde todas las instrucciones y las pautas de seguridad en un lugar seguro por si las necesita en el futuro.

### **Principio de funcionamiento del sistema de filtración de arena.**

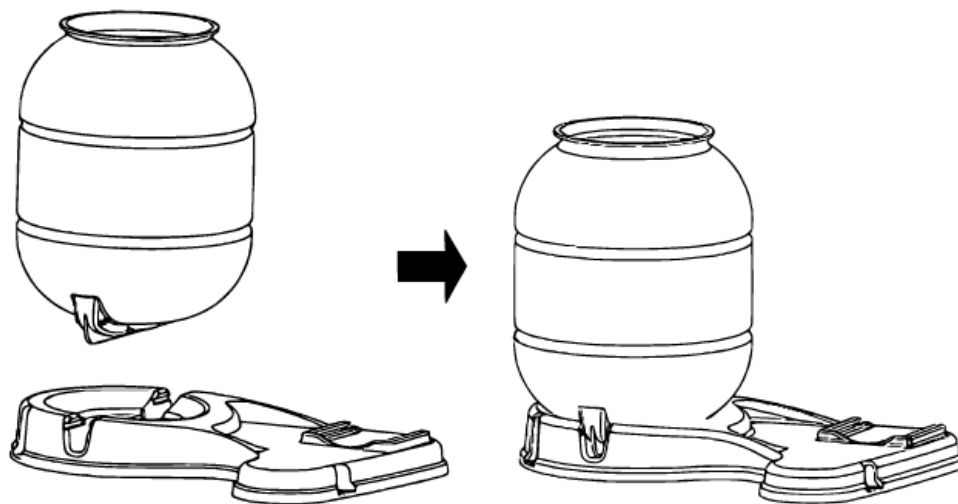
La bomba eleva el agua por la manguera, ingresa a la válvula multipuerto y automáticamente entra a la parte superior del lecho filtrante. A medida que el agua se bombea a través de la arena del filtro, la suciedad y los desechos quedan atrapados en el lecho filtrante y se filtran. El agua filtrada regresa desde el fondo del estanque de filtrado, a través de la válvula multipuerto regresa a la piscina mediante el sistema de tuberías.

## Preparación antes de la instalación

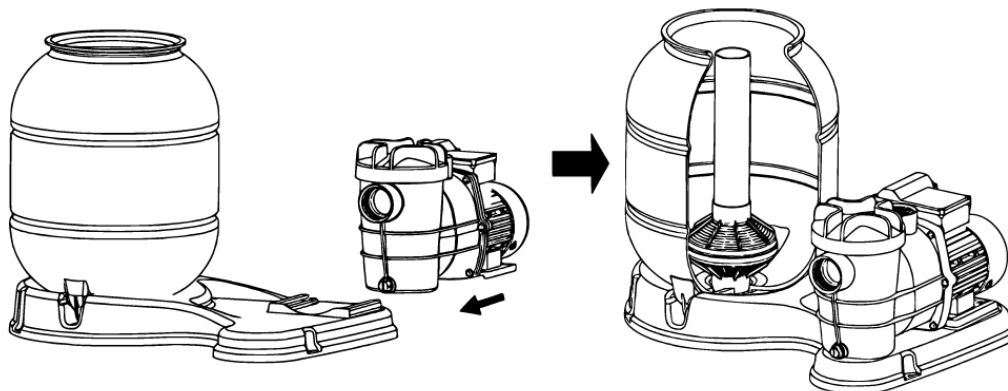
1. Coloque el filtro lo más cercano posible de la piscina, tinaja o SPA.
2. El filtro debe colocarse sobre una losa de hormigón nivelada, un suelo muy firme o equivalente. Asegúrese de que el suelo no se hunda, evitando cualquier tensión en la tuberías conectadas
3. Coloque el filtro teniendo en cuenta las conexiones de las tuberías, de modo que sea conveniente para su funcionamiento y mantenimiento.
4. Asegúrese de que la etiqueta de cumplimiento este orientada hacia el frente para permitir una fácil identificación en caso de dificultades de servicio.

## Como instalar el tanque de filtro.

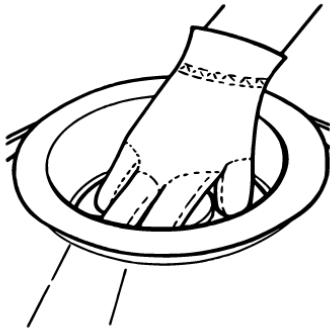
1. Monte el tanque de arena en el soporte del filtro de arena de acuerdo con las instrucciones a continuación.



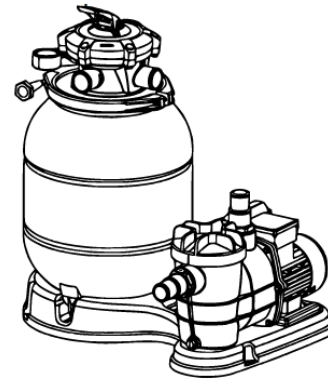
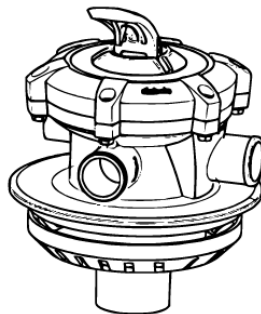
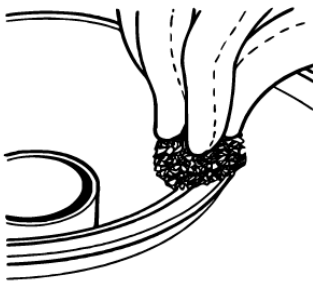
2. Inserte la base de la bomba en el soporte del filtro de arena en la dirección correcta.



3. Insertar el tubo con el cuerpo difusor dentro del estanque como muestra la imagen de arriba, luego coloque el embudo en la boca del tanque y vierta arena de cuarzo en el tanque (peso de la arena 20 kg).

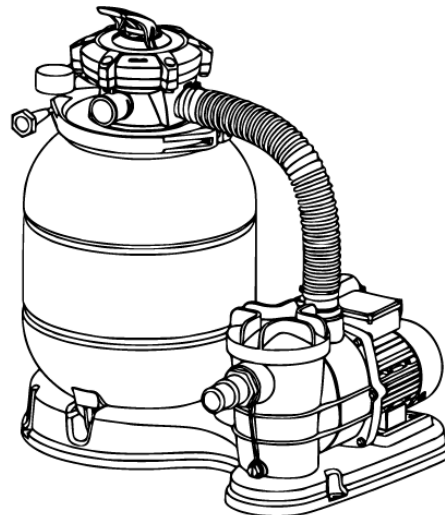
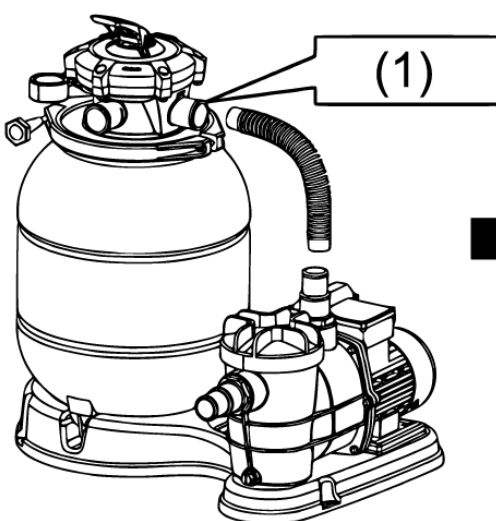


4. Retire el embudo, luego limpie cuidadosamente el cuello del tanque y fije la válvula con la junta tórica a través del juego de abrazaderas de brida. (El puerto de la bomba en la válvula debe apuntar hacia la bomba).



5. Conecte el tanque de arena a la bomba con la manguera, las abrazaderas de manguera y los adaptadores de manguera.

“(1) puerto de bomba”



## NOTAS DE INSTALACION:

1. Asegúrese de que el filtro funcione bajo la presión de trabajo y usando una válvula de control de presión cuando el sistema use una bomba de refuerzo.
2. Si la posición de la bomba es más alta que el nivel del agua, es necesario instalar la válvula de control de agua de retorno "válvula check"
3. Si la posición de la bomba es más baja que el nivel del agua, es necesario instalar una válvula de aislamiento. Podría detener el retorno del agua cuando la gente haga la inspección general.
4. Reducir al mínimo la flexión de los adaptadores de conexión y de las conexiones de las mangueras. Disminuyendo el flujo de agua del fregado, se podría alcanzar la máxima efectividad.
5. Asegúrese de que no se apliquen disolventes en exceso a la grifería, ya que podrían entrar en la junta torica y crear problemas de sellado.
6. La grifería y los adaptadores no deben apretarse en exceso.

## PUESTA EN MARCHA

1. Inspeccione que todas las conexiones se hayan realizado correctamente y estén seguras.
2. Presione la manija de la válvula de montaje superior y gire a la posición RETROLAVADO.
3. Cebe y arranque la bomba según las instrucciones de la bomba.

**NOTA:** TODAS LAS VÁLVULAS DE SUCCIÓN Y DESCARGA DEBEN ESTAR ABIERTAS AL INICIAR EL SISTEMA. DE LO CONTRARIO, PODRÍAN PRODUCIRSE LESIONES. ASEGÚRESE DE QUE EL RECIPIENTE DEL FILTRO DE LA BOMBA ESTÉ LLENO DE AGUA ANTES DE PONER EN MARCHA LA BOMBA, O LA BOMBA SE DAÑARÁ.

4. Una vez que el flujo de agua se estabilice en la línea de desagüe, haga funcionar la bomba durante 2 minutos. Se recomienda el retrolavado inicial del filtro para eliminar cualquier impureza de partículas finas de arena en medio de la arena.
5. Apague la bomba y coloque la válvula en la posición ENJUAGUE. Encienda la bomba y opere hasta que el agua en la mirilla este clara, aproximadamente de ½ a 1 minuto. Apague la bomba, coloque la válvula en la posición FILTRO y encienda la bomba. Su filtro ahora está funcionando en el modo de filtrado normal, filtrando partículas del agua de la piscina.

## NOTAS:

1. Observe la lectura inicial del manómetro cuando el filtro este limpio. (varia de la piscina dependiendo de la bomba y del sistema de tuberías general). A medida que el filtro elimina la suciedad y las impurezas del agua de la piscina, la acumulación en el filtro hará que la presión aumente y el flujo disminuya. Cuando la lectura del manómetro sea de 8 a 10 PSI (0.55 a 0.69 BAR) más alta que la presión de "limpieza" inicial que anoto, es el momento de retrolavar (limpiar) el filtro.

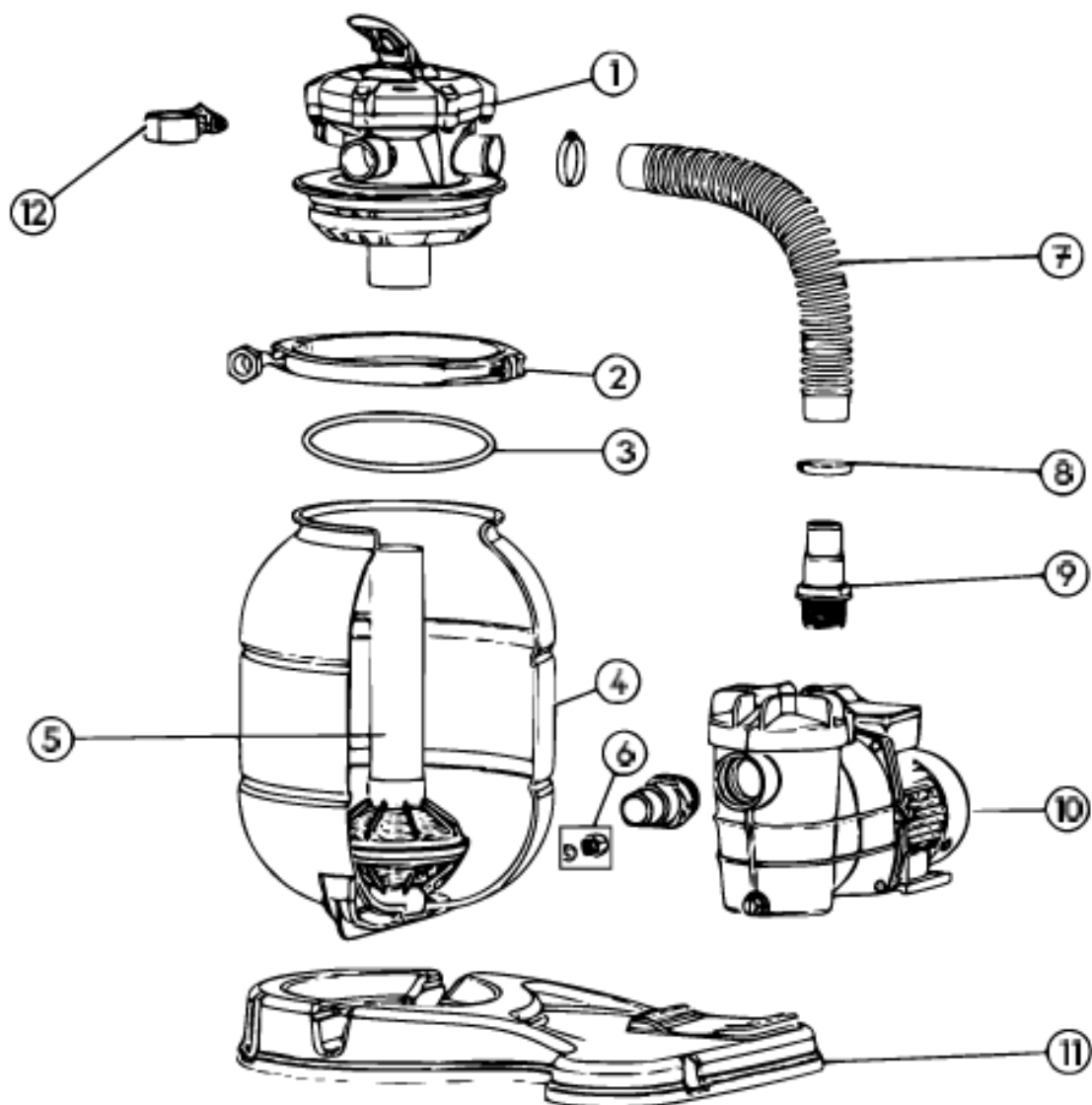
2. **IMPORTANTE:** para evitar tensiones innecesarias en el sistema de tuberías y válvulas, apague siempre la bomba antes de cambiar la posición de la válvula de control del filtro
3. Para evitar daños a la bomba y al filtro y para un funcionamiento adecuado del sistema, limpie el colador de la bomba y las cestas del skimmer con regularidad.

## **FUNCIONES DE LA VALVULA DE CONTROL DEL FILTRO**

<b>FILTRAR “FILTER”</b>	Coloque la válvula en FILTRO para un filtrado normal.
<b>RETROLAVADO “BACKWASH”</b>	Esta función sirve para la limpieza del filtro. Si la indicación de la presión es 0,55–0,69 bar más alta que la presión inicial, es momento de limpiar el filtro realizando un aclarado (“Backwash”). Pare la bomba y coloque la manija de ajuste en BACKWASH; encienda la bomba y aclare el filtro hasta que el agua en el visor de indicación esté limpia. Este proceso dura aprox. 2 min, dependiendo de la contaminación del agua.
<b>ENJUAGUE “RINSE”</b>	Después del retrolavado “BACKWASH”, con la bomba apagada, coloque la válvula en ENJUAGUE “RINSE”. Arrancar la bomba y operarla durante aproximadamente 2 min. Esto garantiza que toda el agua sucia del retrolavado “BACKWASH” se elimina del filtro y se desperdicie, evitando un posible regreso a la piscina. Detenga la bomba, ajuste la válvula en FILTRAR “FILTER” y reinicie la bomba para un filtrado normal.
<b>VACIADO “WASTE”</b>	Como derivación, para bajar el nivel del agua o igualarlo, o para la aspiración directa de impurezas.



## Vista ampliada y lista de piezas



<b>1</b>	Cabezal de filtro con válvula multifunción	<b>7</b>	Manguera
<b>2</b>	Anillo tensor	<b>8</b>	Abrazadera de manguera
<b>3</b>	Junta tórica	<b>9</b>	Adaptador de manguera / Boquilla de manguera
<b>4</b>	Tanque de arena	<b>10</b>	Bomba
<b>5</b>	Difusor	<b>11</b>	Base del filtro
<b>6</b>	Tornillo de drenaje	<b>12</b>	Dispositivo manómetro

## SOLUCION DE PROBLEMAS

Este filtro y sus instrucciones están diseñados para uso doméstico, sin necesidad de supervisión profesional, salvo casos excepcionales. Aquí te describimos los problemas y causas que puedan surgir tras años de servicio del filtro que puedes reparar tú mismo. Si no consigue solucionar el problema póngase en contacto con el fabricante de la piscina.

PROBLEMA	CAUSA	SOLUCION
Filtro gotea a través de las juntas	Conexión incorrecta entre terminales y las mangueras	Coloque teflón en las roscas. Inserte los terminales de la manguera hasta el fondo de la carcasa y apriete las abrazaderas
Una vez activado el filtro, no hay flujo en la boquilla de retroalimentación	La válvula no está en la configuración de filtración.	Desconecte el filtro y coloque la válvula en la posición correcta
	El filtro está por encima del nivel del agua cebar.	Coloque el filtro en la posición correcta y cébelo
	Se ha colocado la tapa de aspiración o el tapón del skimmer	Retire la tapa de succión o el tapón del skimmer.
Operación intermitente	Nivel bajo de agua en el skimmer	Llene la piscina y cebe el filtro
	El filtro no aspira.	Cebe el filtro, Rellenar el filtro.
El caudal del filtro es bajo	Por el uso el filtro está sucio	Realizar un retrolavado ("Backwash").
	El filtro no está lleno.	Rellenar el filtro.
Sale agua por la abertura del filtro	Suciedad en la conexión entre válvula y filtro.	Limpiar de arena la abertura, colocar correctamente el acopla-miento interior y apretar la banda metálica.
	La banda de metal esta suelta.	
La válvula del filtro tiene fugas a través del terminal de drenajes	Acoplamiento interior dañado por uso inadecuado de producto químico	Cambie la tapa de la válvula superior No introducir productos químicos en el cesto del skimmer de prefiltración
	Cabezal de la válvula roto por uso inadecuado (apretar demasiado)	Cambie la cabeza de la válvula. No apriete demasiado.
El motor no arranca. No hay ruido ni vibración	No hay corriente en la línea eléctrica	Verifique que haya corriente en la línea eléctrica
El motor no arranca pero se escucha un zumbido	Motor dañado	Contacte con el servicio posventa.
Fuga de agua	Descubra por donde se escapa el agua	Compruebe las abrazaderas de las mangueras
		Si la fuga es entre la bomba y el motor contacte con el servicio de posventa.